



- **Zusätzlich zu den normalen Kontrollen vor jedem Einsatz muss eine PSA regelmäßig einer eingehenden Überprüfung durch eine sachkundige Person unterzogen werden.** Petzl empfiehlt, diese Überprüfung alle 12 Monate und nach außergewöhnlichen Vorkommnissen durchführen zu lassen.
- **Zur Überprüfung einer PSA muss die vom Hersteller gelieferte Gebrauchsanweisung herangezogen werden.** Die Gebrauchsanweisung ist zum Download verfügbar unter PETZL.COM.

SEILKLEMMEN MIT REIBNOCKEN



1. Bekannte Vorgeschichte des Produkts

Im Falle einer unvorhergesehenen Beschädigung einer PSA muss das Produkt bis zur eingehenden Überprüfung vorläufig ausgesondert werden.

Der Anwender muss:

- genaue Angaben zu den Einsatzbedingungen machen
- außergewöhnliche Vorkommnisse bezüglich der PSA angeben (Beispiele: Sturz oder Auffangen eines Sturzes, Anwendung oder Lagerung bei extremen Temperaturen, außerhalb der Betriebsstätten des Herstellers vorgenommene Änderungen usw.).

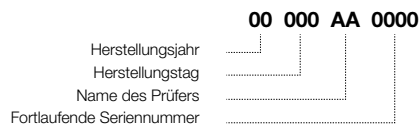
2. Vorangehende Kontrollen

Vergewissern Sie sich, dass Seriennummer und CE-Kennzeichnung vorhanden und lesbar sind.

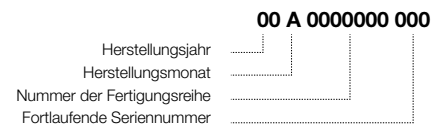
Achtung, die Codierung der individuellen Nummer auf unseren Produkten ändert sich. Künftig wird es zwei Arten von Codierungen geben.

Nachstehend sind die beiden Codierungen der individuellen Nummer im Detail erläutert.

Codierung A:



Codierung B:



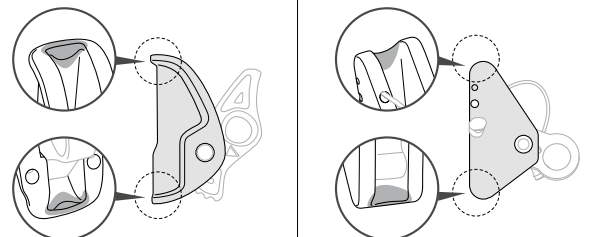
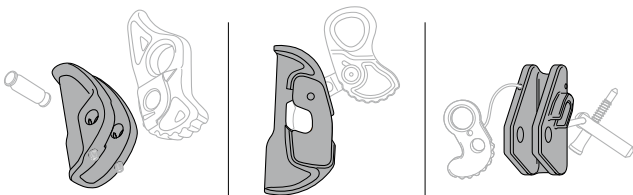
Stellen Sie sicher, dass die Lebensdauer des Produkts nicht überschritten ist.

Vergleichen Sie das Produkt mit einem neuen Produkt, um sicherzustellen, dass keine Änderungen vorgenommen wurden und alle Bestandteile vorhanden sind.

3. Überprüfung des Körpers

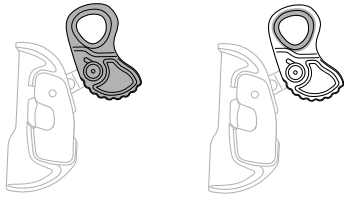
- Überprüfen Sie den Zustand des Körpers (Kratzer, Risse, Abnutzungserscheinungen, Verformung, Korrosionserscheinungen usw.).

- Überprüfen Sie ihn auf vom Durchrutschen des Seils hervorgerufene Abnutzungserscheinungen.

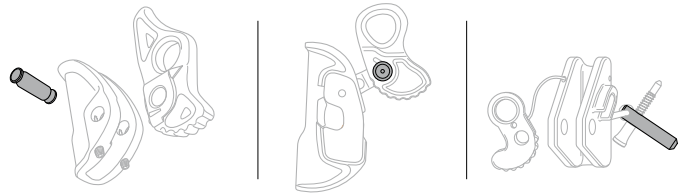


4. Überprüfung des Reibnockens

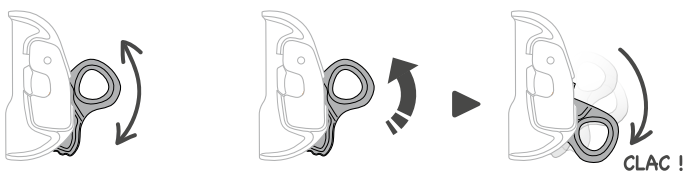
- Überprüfen Sie den Zustand des Reibnockens (Kratzer, Risse, Abnutzungserscheinungen, Verformung, Korrosionserscheinungen usw.).



- Überprüfen Sie den Zustand der Achse des Reibnockens (Verformung, Risse, Korrosionserscheinungen usw.).

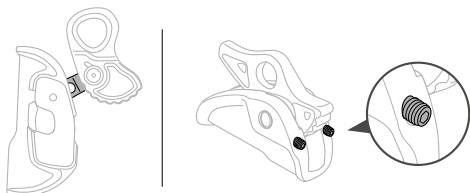


- Kontrollieren Sie die Rotation des Reibnockens und ob die Rückholfeder einwandfrei funktioniert.

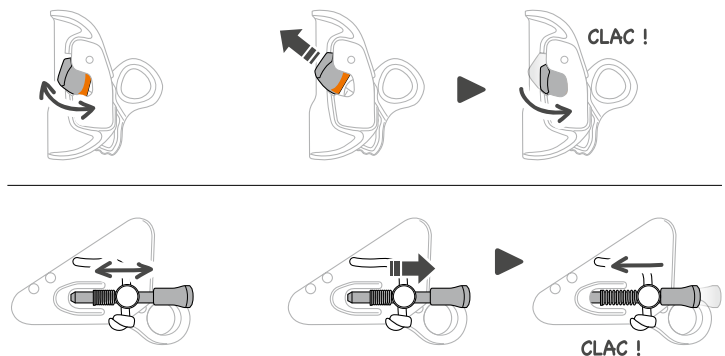


5. Überprüfung des Verschlusssystems

- Überprüfen Sie den Zustand der Hebel oder der Schrauben (Verformung, Kratzer, Abnutzung, Risse, Korrosionserscheinungen usw.).



Überprüfen Sie den Zustand der Sicherheitssperren und dass die Rückholfeder einwandfrei funktioniert.



6. Funktionsprüfung

Vergewissern Sie sich, dass die Seilklemme in einer Richtung am Seil entlang rutscht und in der anderen Richtung blockiert.

